

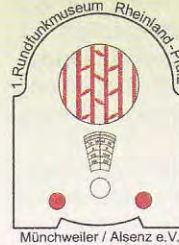
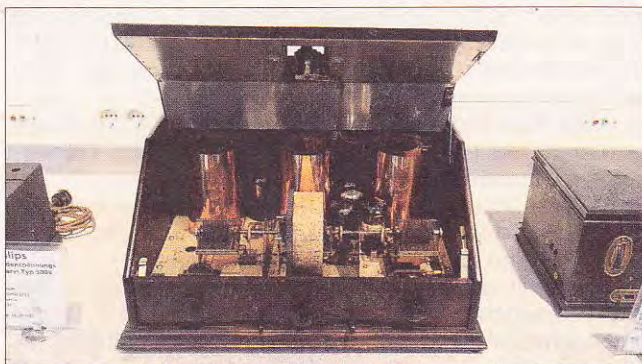
TOURISMUS-RUNDSCHAU

Tourismusbüro der Verbandsgemeinde Winnweiler,
Tel. 06302/602-61 oder 602-0, info@winnweiler-vg.de
www.winnweiler-vg.de



Münchweiler a. d. Alsenz

Saisonstart des 1. Rundfunkmuseums Rheinland-Pfalz am 1. Mai 2012



Die Winterpause ist beendet: Am 1. Mai 2012 öffnet das 1. Rundfunkmuseum Rheinland-Pfalz in Münchweiler an der Alsenz wieder seine Pforten. Auch für diese Saison haben sich die aktiven Mitglieder des Museumsvereins wieder einiges einfallen lassen und garantieren einen erlebnisreichen und informativen Museumsbesuch. Das liebevoll eingerichtete Rundfunkmuseum bietet eine

geführte Zeitreise durch die deutsche Rundfunkgeschichte von ihrem Beginn im Jahre 1923 bis in die 1970er Jahre.

Dabei darf den ersten Klängen des Radios gelauscht und über die rasante technische Entwicklung von Radio und Fernsehen gestaunt werden, neue Geräte werden präsentiert und vorgeführt. Da das Museum teils interaktiv aufgebaut ist, besteht für den Besucher die Möglichkeit, verschiedene Radioapparate, wie zum Beispiel einen Detektorempfänger, selbst auszuprobieren.

Ebenso erfährt der Besucher durch die fachliche Erläuterung der Vereinsmitglieder wie Rundfunk funktioniert, welche Handgriffe beispielsweise vor 80 Jahren nötig waren, um ein Radioempfangsgerät zu bedienen oder wie die Weltneuheit „Fernsehen“ damals die deutschen Wohnzimmer eroberte.

Die Exponate sind in ein jeweils zeitnahes Wohnambiente der 20er bis 50er Jahre eingebettet. Darüber hinaus bezeugen Plakate, Zeitungswerbung und Urkunden die Rundfunkgeschichte und den Zeitgeist der Unterhaltungstechnik im Wandel der vergangenen Jahrzehnte.

Die Sonderausstellung zu Radio-Experimentierkästen ist derzeit in Vorbereitung und wird am 20. Mai 2012 um 15.00 Uhr offiziell eröffnet.

Kontakt:

1. Rundfunkmuseum Rheinland-Pfalz Münchweiler e.V.,
Mühlstraße 18, 67728 Münchweiler/Als., Tel.: 06302 - 5100
<http://www.rundfunkmuseum-rlp.de/>

Öffnungszeiten:

Vom 1. Mai bis 31. Oktober: jeweils Sonn- und Feiertag
von 14.00 bis 17.00 Uhr

Ganzjährig nach Vereinbarung

Spezielle Angebote für Gruppen und Schulklassen.

